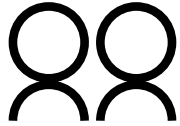


Digital gateplanlegging

- full samhandling i Quadri

Innherredsveien - Statens vegvesen

Hvem er Asplan Viak?



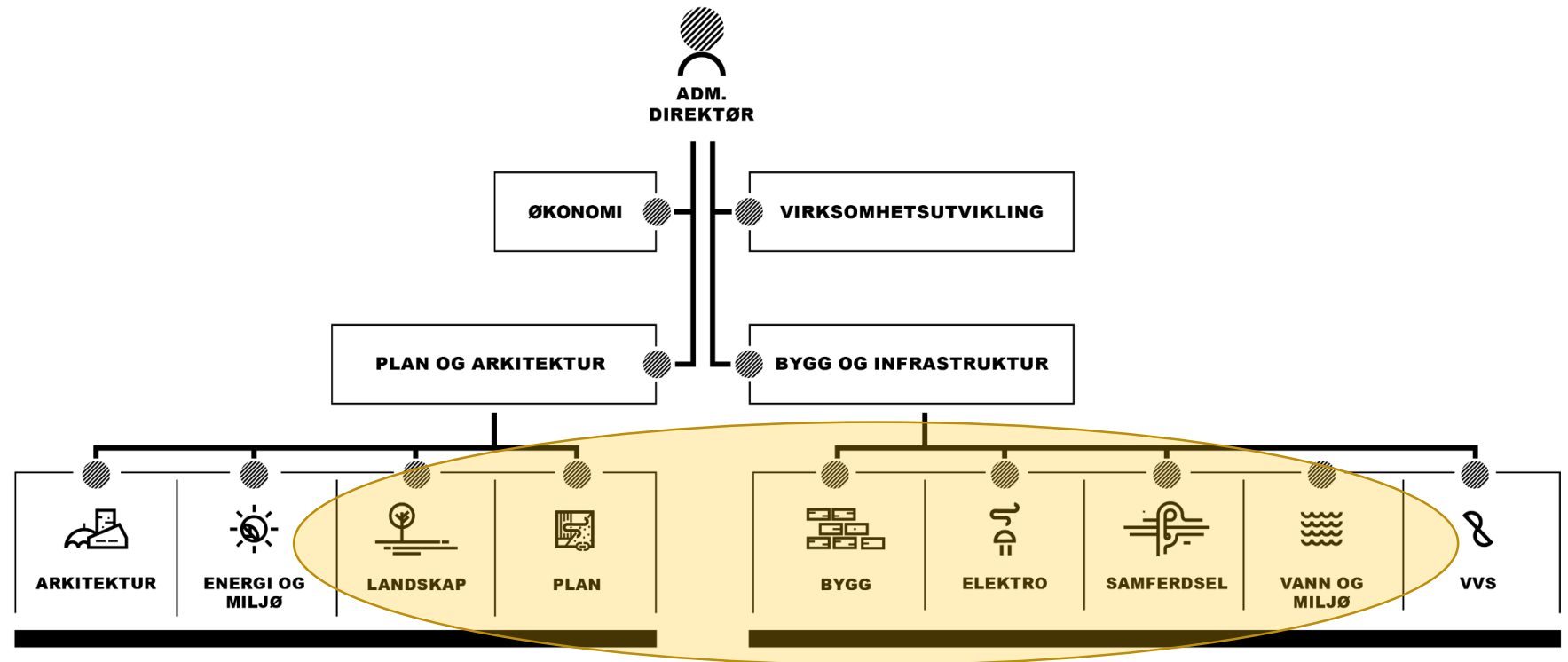
CA. 1000 ANSATTE
OG I VEKST



FORDELT PÅ 31 KONTORER
OVER HELE LANDET



INTERNASJONALE VIA
NORPLAN AS



Innherredsveien Trondheim

- Historisk viktigste innfartsåre fra nord
- 4 kjørefelt – lite areal til myke trafikanter
- Mye biltrafikk fjernet med Strindheimtunnelen 2014
- Viktig kollektivtrase – metrobuss 2019



Kart: Google Maps

Eksisterende situasjon



Foto: Statens vegvesen



Foto: Asplan Viak

Prøveprosjekt 2017-2018

- Innherredsveien stengt for gjennomkjøring
- Fra 4 til 2 kjørefelt
- Midlertidig GS-veg
- Avklare tilstrekkelig fremkommelighet for buss



Illustrasjon: Rambøll / Miljøpakken Trondheim

Prøveprosjekt permanent

- Biltrafikk redusert med 20 %
- Gående økt med 30-40 %
- Syklende økt med 100-120 %
- Reisetid buss redusert med 2-3 %



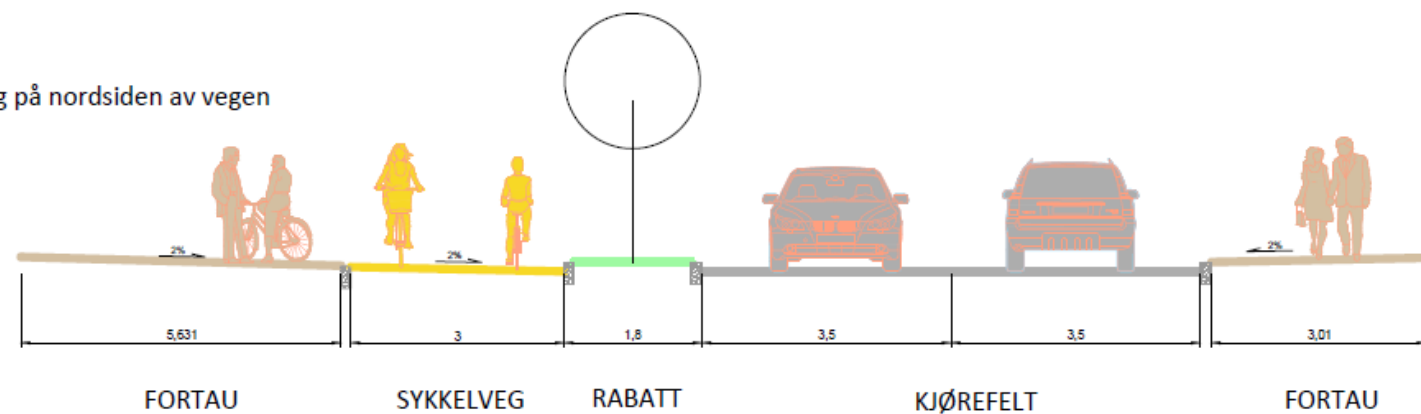
Foto: Asplan Viak

Ambisjoner

- Effektiv kollektivåre
- Gode forhold for myke trafikanter
- Urbant gate- og bomiljø



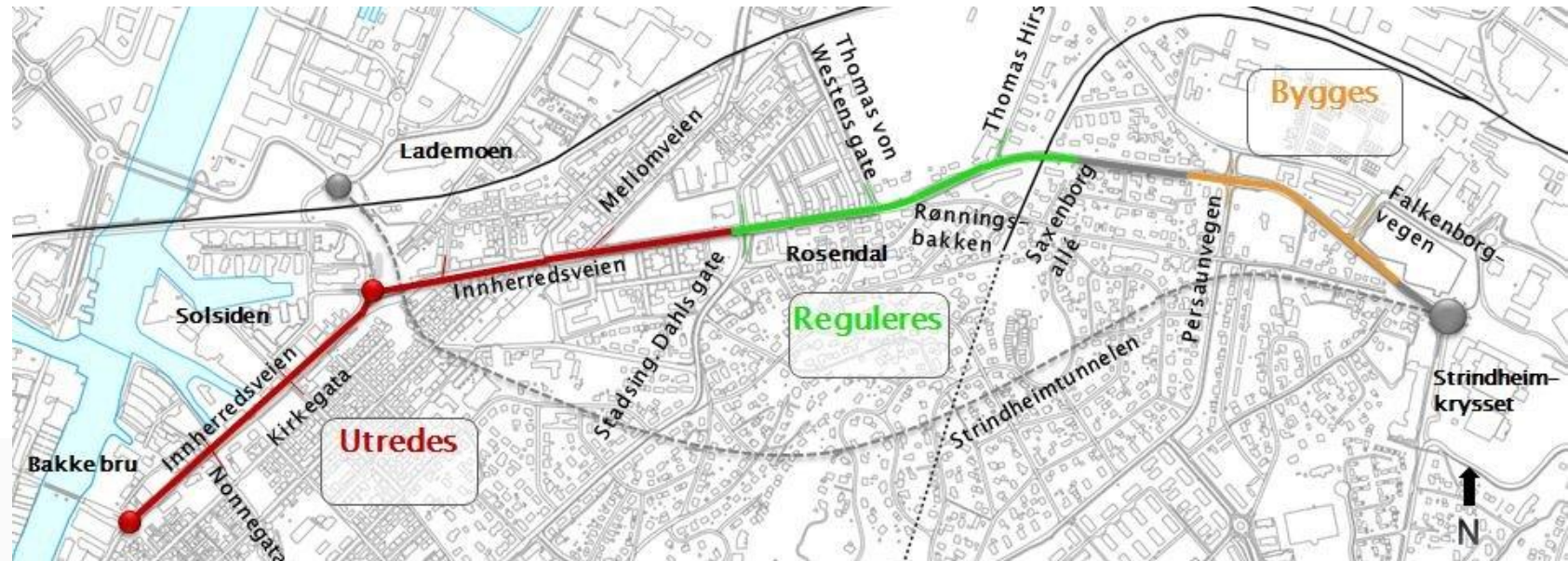
Snitt 7A
Sykkelveg på nordsiden av vegen



Illustrasjon: Asplan Viak

Planarbeid utført av Asplan Viak

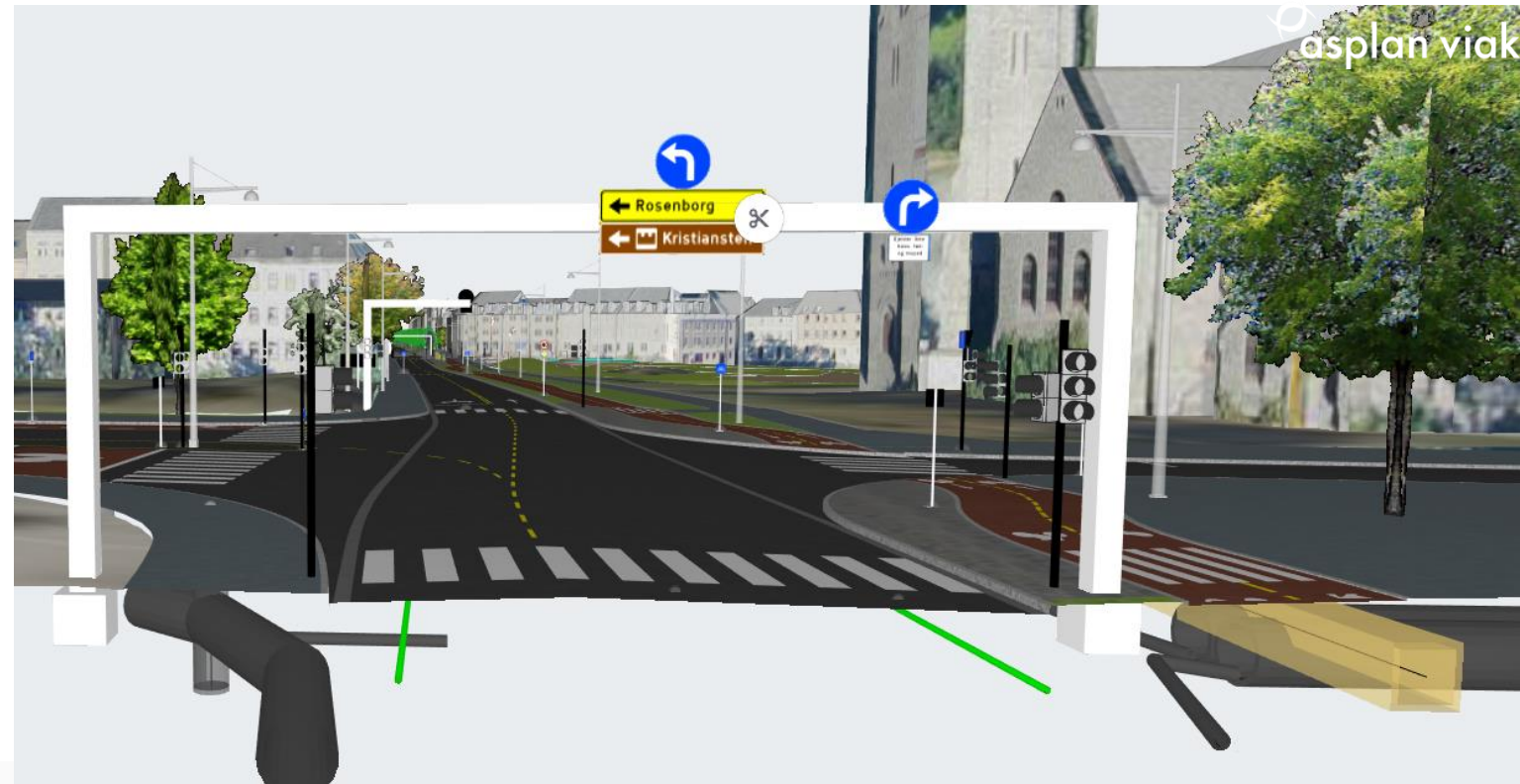
- Teknisk plan for totalentreprise med utgangspunkt i prøveprosjektet
- Utrede løsninger rød strekning
- Optimalisere og tilpasse regulert løsning
- Starter januar 2019, ferdigstilles mai 2019



Illustrasjon: Miljøpakken Trondheim

Modellbasert prosjektering

- Begrenset tid og mange aktører
 - Effektiv samhandling og kommunikasjon
 - Enkelt innsyn og presentasjon
- Oppdragsgiver med store ambisjoner og fokus på modell
- Modellbasert utredning og prosjektering
- BIM Nivå 2



Programvare

- Novapoint for veg, va og elektro
- Sketchup og Lumion for landskap
- Easy Access for samhandling



Samhandling i Easy Access

- *Nøkkel til suksess – enkel og god visualisering*
- Easy Access gir både innsyn, samhandling og kommunikasjon via web
- Enkel deling og direkte integrasjon med Novapoint
- Manuell opplasting fra Sketchup via Trimble connect



Illustrasjon: Asplan Viak

- EA - 3D VA Prosjektert Aspla...
2 dager siden
- EA - 3D VA Prosjektert Multi...
2 dager siden
- EA - 3D Veg alternativ 1 - 2 F...
12 timer siden
- EA - 3D Veg alternativ 2 - 4 f...
2 dager siden
- EA - 3D Veg alternativ 3 - 4 f...
en uke siden
- EA - 3D Vernede bygg
en måned siden
- LARK - Små byrom
en måned siden
- LARK - Torget
en måned siden
- LARK - Trekanten
en måned siden
- LARK - undergang Buran
3 uker siden
- Regplan 3D - Stads Ing. Dahl...
en måned siden



**EKSEMPELBILDER LAGT
TIL I SLUTTEN AV
PRESENTASJONEN**

- Topics
- Søk
- Manglende trapp** 10 minutter siden
Sindre Haverstad > Joachim Salomonsen
Utført Normal
 - Utligger/ åk på signalstolpe** 2 dager siden
Janne Karin Iversen > Kent André Ringstad
 - Lysmast flyttes** 2 dager siden
Janne Karin Iversen > Elise Moen Vorum
 - Modellere nye portaler** 3 dager siden
Sindre Haverstad > Kent André Ringstad
Utført Høy
 - Eksisterende trær deles på to lag: felles eller beholdes.** 3 dager siden
Sindre Haverstad > Kent André Ringstad
Utført
 - sjekk egenskaper asfalt fortau** 6 dager siden
Janne Karin Iversen > Victor Nakken
 - hakk gamle kongeveg** 6 dager siden
Janne Karin Iversen > Victor Nakken
 - gul midtstripe** 6 dager siden
Janne Karin Iversen > Natalia Bogdashova
Utført kontroll

Utfordringer

- Novapoint er et detaljverktøy
- Krevende å få inn data fra andre kilder enn Novapoint
- 3D-visning kan kræsje
- Gruppering av data mangler – blir mange klikk
- Fungerer i hovedsak kun med Chrome nettleser
- Mangler varslings på kommentarer i Topics

Ideer for utvikling

- Kontroll av modell og sjekklister
- Anbudsprosess
- Modell og kommunikasjon tilgjengelig på app (mobiltelefon)
- Maskinstyring
- Import av IFC, landXML, dwg og andre kjente formater – komplett samhandlingsmodell
- Utvidet støtte for WMS-tjenester
- Knytte kommentarer og status til objekt eller oppgave

Kontakt eller spørsmål?

Joachim Salomonsen

Kontor: Trondheim

Epost: joachim.salomonsen@asplanviak.no

Mob: 40475693

















